

## Bilan 2024/2025

### Résilience et combativité du Groupe Terres du Sud qui maintient ses orientations stratégiques et poursuit une gestion rigoureuse

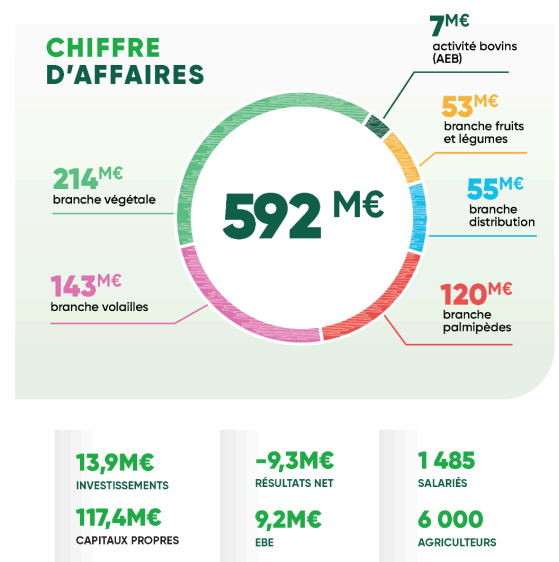
A l'occasion de son Assemblée générale le 19 décembre 2025, le Groupe Terres du Sud a présenté le bilan pour l'exercice 2024/2025 (clôture au 30/06) : les perspectives défavorables identifiées dès octobre 2024 lors de l'établissement du budget se sont confirmées. Le Groupe enregistre un chiffre d'affaires de 592 M€ en recul de 9% et un résultat déficitaire, pour la première fois depuis 5 ans. Des actions fortes sont d'ores et déjà engagées pour infléchir cette tendance et retrouver une dynamique de rentabilité. Elles passent par l'optimisation des processus, des investissements significatifs dans les infrastructures et la recherche active de nouveaux partenariats et débouchés.

### Maîtrise de l'endettement et soutien permanent des producteurs

Malgré un contexte impactant l'ensemble des activités et les agriculteurs, la rigueur de pilotage et la forte mobilisation des équipes autour de dispositifs clés ont permis d'atteindre plusieurs objectifs majeurs. Sur le plan économique, le Groupe a notamment maintenu son niveau d'endettement et la gestion affinée des stocks a favorisé un meilleur BFR (Besoin en Fond de Roulement), assurant ainsi une forte solvabilité et une sécurisation des activités. Le chiffre d'affaires consolidé a diminué de 58 M€, et pour la première fois depuis 5 exercices, le résultat net du groupe est négatif à -9,5 M€ qui s'expliquent par des impacts conjoncturels qui ont pesé lourdement (estimés à 6,8 M€).

Parmi les facteurs exceptionnels qui ont impacté l'activité, on peut citer :

- Une surabondance de l'offre foie gras qui a conduit à une baisse des prix de vente, affectant les marges de la branche Palmipèdes.
- Des conditions météorologiques défavorables en 2024 (automne pluvieux, printemps maussade) ayant impacté de manière significative les collectes de céréales de la branche Végétale ; comme la récolte de tomates de plein champ de la branche Fruits et légumes, et également freiné les achats printaniers en jardinerie.
- Un contexte économique général qui modère la consommation dans les magasins grand public et incite les agriculteurs à reporter leurs investissements. Conséquence : une baisse des activités agrodistribution et agroéquipement.
- Le changement d'actionnariat majoritaire dans une filiale détenue en minoritaire par Terres du Sud, impactant négativement la valeur des titres.



Dans ce contexte tendu, les équipes du groupe ont renforcé leurs engagements auprès des agriculteurs, à travers notamment **la reprise des productions (volaille, canard, légume, céréales) et un accompagnement en trésorerie** pour les producteurs en grande difficulté.

*“ Pour certaines exploitations, l'enchaînement des mauvaises saisons est difficilement soutenable. Nos équipes ont su renforcer leur vigilance et leur accompagnement afin d'étudier chaque situation individuellement et proposer des solutions adaptées.”* Patrick Grizou, Président de Terres du Sud

## La vitalité des terroirs au coeur des actions mises en oeuvre et soutenue par un haut niveau d'investissements

**Le front commun des salariés, avec le conseil d'administration et les agriculteurs, animés par nos valeurs - proximité, pragmatisme, volonté - entretient la vitalité de nos terroirs.** Le niveau élevé d'investissements de 13,9 M€ réalisés au cours de l'exercice témoigne de cette dynamique qui se poursuivra en 2026, marquée par la concrétisation ou la poursuite des projets engagés :

- La mise en place d'outils d'optimisation des process industriels ou commerciaux (Delmond Foies Gras, Castelmaïs, Delta Sud).
- L'intégration de 8 nouveaux magasins Gamm vert dans les Landes et la modernisation d'infrastructures clés, notamment le Gamm vert de Nérac et la plateforme logistique de Samazan.
- La recherche active de nouveaux partenariats et débouchés par les équipes (Tomates d'Aquitaine, Blason d'Or, Mouvement La ferme !).

Ces investissements s'inscrivent pleinement dans une stratégie qui vise à répondre aux exigences croissantes des clients, de capter les opportunités de développement commercial, d'optimiser les coûts de production, et d'améliorer la durabilité des opérations.



Crédit Photo : Franck Petit  
Patrick Grizou Président - à gauche  
Sylvain Théon, Directeur Général - à droite

*“Dans ce contexte difficile, c'est aussi notre mission de donner de la perspective à travers le maintien des investissements pour le territoire et la structuration de filières pour les agriculteurs et jusqu'aux consommateurs citoyens.”* Sylvain Théon, Directeur général

Terres du Sud reste ainsi fidèle aux engagements portés par son projet coopératif *Développeur de Terroirs* et la volonté tenace des équipes : défendre les intérêts des producteurs, créer de la valeur pour le territoire et agir pour la souveraineté alimentaire nationale.

Cette stratégie est soutenue par le projet de rapprochement avec la coopérative voisine, Vivadour. Cette opération, encore soumise à l'autorisation de l'Autorité de la concurrence, représente une opportunité majeure d'unir les forces et atouts respectifs afin de relever les défis actuels et de conférer davantage de robustesse aux stratégies métiers du Groupe.

### Validation de la fusion en Assemblée Générale

*Les assemblées générales respectives de Vivadour et Terres du Sud, qui se sont tenues ce vendredi 19 décembre, ont également validé, sous conditions suspensives, le projet de fusion Vivadour - Terres du sud. Une première étape a été franchie. Les deux coopératives sont désormais dans l'attente de la décision d'autorisation par l'Autorité de la concurrence puis du délai de mise en place requis, en interne, afin que cette fusion soit effective au plus tard le 30 juin 2026.*

**Contact presse : Agence CTer&co – [servicepresse@cter-co.com](mailto:servicepresse@cter-co.com) / 06 18 37 06 12**

### À propos du groupe TERRES DU SUD

Le groupe coopératif Terres du Sud rayonne principalement en Lot-et-Garonne et Dordogne ainsi que ses départements limitrophes. Il réunit 6 000 agriculteurs adhérents, est structuré autour de 5 branches d'activités (Végétale, Fruits et légumes, Palmipèdes, Volailles et Distribution), emploie 1 485 collaborateurs et réalise un chiffre d'affaires de 592 M€ (au 30/06/2025).  
[www.groupe-terresdusud.fr](http://www.groupe-terresdusud.fr)